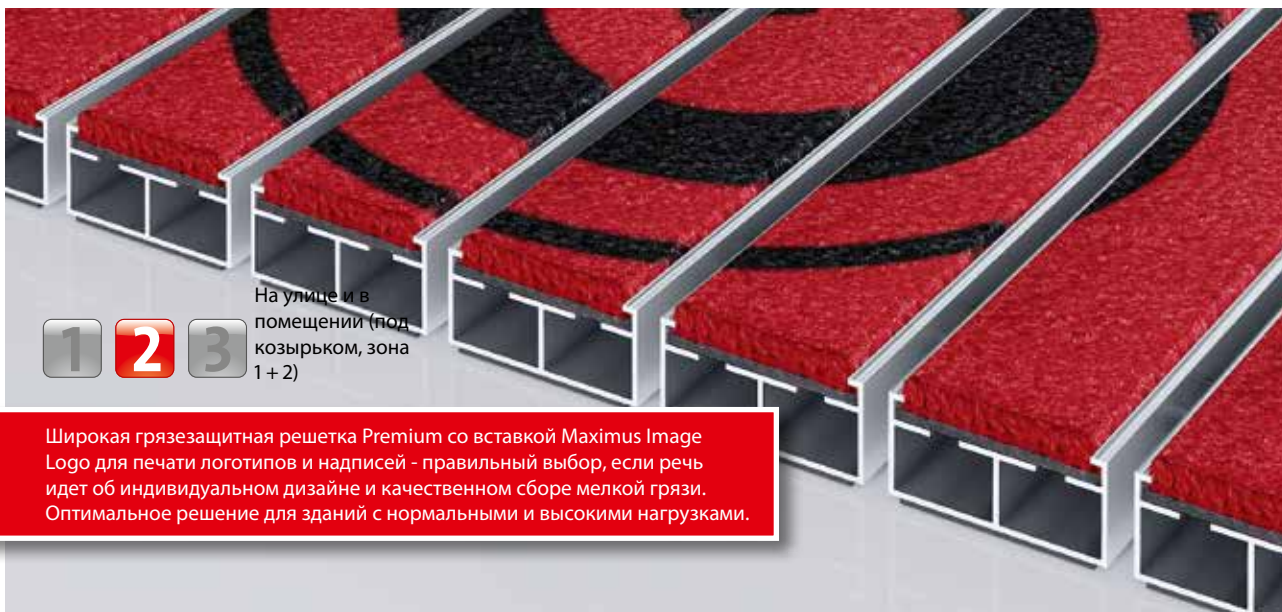


# тип 512 PL Maximus Image + Design



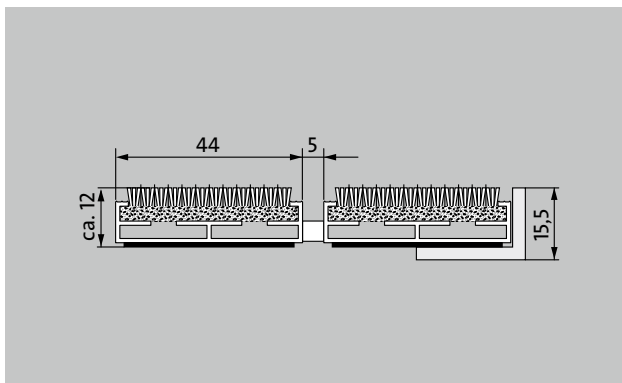
1

2

3

На улице и в помещении (под козырьком, зона 1+2)

Широкая грязезащитная решетка Premium со вставкой Maximus Image Logo для печати логотипов и надписей - правильный выбор, если речь идет об индивидуальном дизайне и качественном сборе мелкой грязи. Оптимальное решение для зданий с нормальными и высокими нагрузками.



### Описание

Гибкая и износостойкая грязезащитная решетка Premium с широким профилем и вставкой Performance для прилегающей укладки. Рассчитана на многоцветную печать мотивов, логотипов и надписей. Точное изготовление размеров без компенсационного профиля. Любые геометрические формы.



На улице и в помещении (под козырьком, зона 1+2)



Уличная пыль, волосы, песок, пепел, нитки, небольшие листочки и ветки, осколки от роликов, крупный песок, мелкий щебень



влажная уличная пыль, влажный песок, пыль и т.д.



класс R 12 согласно DIN 51130



гарантия 5 лет



Bfl-s1



Для объектов



## тип 512 PL Maximus Image + Design

### Цвета



I10 лимонный



I20 желтый



I30 желто-оранжевый



I40 апельсиновый



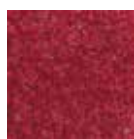
I50 терракотовый



I60 красный



I70 оксидно-красный



I80 бордовый



I90 светло-красный



I100 вишневый



I110 лиловый



I120 сиреневый



I130 виноградный



I140 маджента



I150 персиковый



I160 синий



I170 голубой



I180 серовато-зеленый



I190 изумрудный



I200 синий морской



I210 темно-зеленый



I220 светло-зеленый (мятный)



I230 зеленый лиственный



I240 зеленый камышовый



I250 зеленый



I260 коричневый



I270 графитовый



I280 стальной синий



I290 голубой



I300 серебряный



I310 цвет коричневой козули



I320 песочный



I330 каштановый (марон)



I340 серо-бежевый



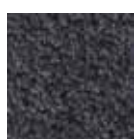
I350 сине-серый



I360 светло-серый



I370 серый



I380 темно-серый



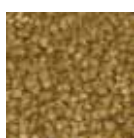
I390 черный



I400 белый\*



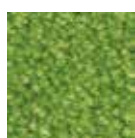
I410 стальной серый



I420 золотой



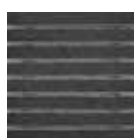
I430 светло-красный (цвет семги)



I440 светло-зеленый



I450 цвет солнца



антрацитовый 80.02



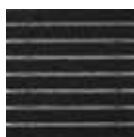
коричневый 80.04



красный 80.07



черный с рисунком 81.01



черный 80.01

## тип 512 PL Maximus Image + Design

<b>высота (мм)</b>	12
<b>Примечание по высоте</b>	Фактическая высота вставки из-за толщины рабочего слоя может быть на 2-3 мм выше.
<b>Проезд роликов и колесного транспорта</b>	детские коляски Ручная тележка Инвалидные коляски
<b>Стандартное расстояние между профилями (мм)</b>	5, резиновые распорки
<b>Автоматические двери</b>	Опциональное расстояние между профилями 3 мм для карусельных дверей согласно EN 16005
<b>Соединение</b>	с помощью стального троса в пластиковой оплетке
<b>Макс. ширина/ длина профиля, цельная (мм):</b>	3000
<b>Ширина профиля (мм)</b>	44
<b>Глубина/направление движения, цельная (мм):</b>	1500
<b>Вес (кг/м<sup>2</sup>)</b>	08,9
<b>Деление покрытия по заводским нормам или по запросу заказчика</b>	от длины профиля 3000 мм или от максимального веса покрытия 25 кг
<b>Несущий профиль</b>	из крутильно-жесткого алюминия со звукоизоляцией Premium с нижней стороны профиля
<b>Рабочая поверхность</b>	Вставка Maximus-Image-Logo подходит для монохромной печати логотипов и текстов.
<b>Надежность против скольжения</b>	класс R 12 согласно DIN 51130
<b>Противопожарные характеристики</b>	Вся грязезащитная система в противопожарном исполнении Bfl-s1 согласно EN 13501
<b>Материал ворса</b>	100 % PA 6.6 (полиамид)
<b>Класс нагрузки</b>	подходит для объектов 33
<b>Цветостойкость к свету ISO 105 B02</b>	хорошая 5-6
<b>Цветостойкость к трению ISO 105 X12</b>	хорошая 5
<b>Цветостойкость к воде ISO 105 E01</b>	хорошая 5
<b>Снижение количества бактерий EHEC ASTM-e2149</b>	29,4 %
<b>Снижение количества бактерий Staphylococcus Aureus ASTM-e2149</b>	16,7 %

Прочность и долговечность покрытия сохраняется.

ООО «Эмко-Буд» Polesky Projезд 16, str.1, off.105 · 125367 Moskau / RU · Tel./ Fax (+7) 499 940 19 16 · info@ru.emco.de · www.emco-bau.com

**Снижение количества бактерий Klebsiella Pneumoniae ASTM-e2149**

68,2 %

### Принадлежности

emco Монтажная рама, тип 500: 500-15 AL алюминий
emco Монтажная рама, тип 500: 500-15 CN хромоникелевая сталь (V2A)
emco Переходный профиль: A12 алюминий
emco Защитная шина: C12 хромоникелевая сталь (V2A)
emco INOX®: LINEO 12 хромоникелевая сталь (V2A)
Резиновая подкладка 1 мм: GU 1
Резиновая подкладка 3 мм: GU 3
Резиновая подкладка 5 мм: GU 5
Соединительные детали: MV Входят в комплект поставки нецельных покрытий

### Подходит для:

Дома престарелых
Врачебная практика
Частный дом
Многоквартирный дом
Спортзал

### Вставка имеет сертификат TÜV PROFiCERT- product Interior (стандарт)

Французские нормативы VOC
Экологический сертификат LEED v4 (кроме Северной Америки)
Экологический стандарт BREAM Exemplary Level
Бельгийские нормативы VOC
Гигиенический сертификат AgBB
Нормативы MVV TB Anhang 8, 9 / ABG

### Сервис и услуги

Консультации по укладке
Снятие размеров
Замеры лазером на месте
Сервисные услуги по укладке
Сервисная служба по подгонке и укладке покрытий.
Ремонт
Продукт экологично утилизируется или регенерируется.